

埼玉で「たびたび」紹介されちゃう、「足袋の街」のグルメが大集合!
Check out this massive collection of restaurants in the "City of Tabi", introduced in Saitama's "Tabi Tabi"!

GYODA

行田たびたびグルメ

Ver 2

TABI TABI GOURMET



Yummy

Wild-rice coconut milk curry
"古代米ココナツミルクカレー"



Melon-filled parfait
"メロンアムレツパフェ"

Bowl of rice topped with eel
"心の海鮮丼"

GOOD

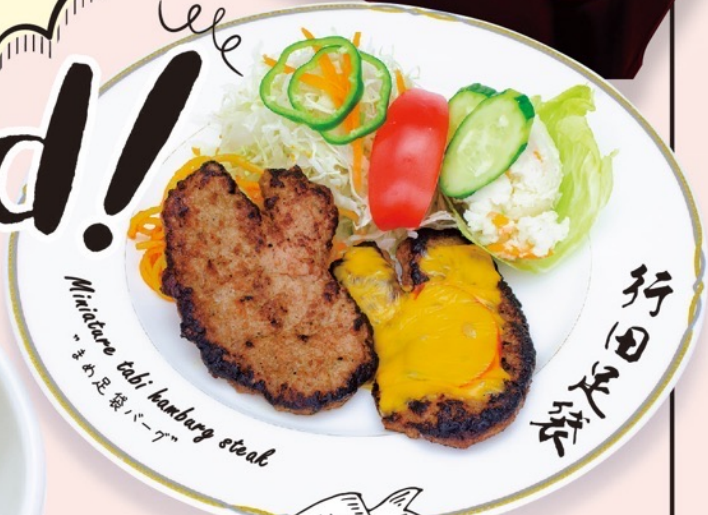
Food!



Noodles in soup with grated toppings
"おろしぶっかけ"



Broiled eel box (special)
"うなぎ重(特)"



Miniature tabi hamburger steak
"まめ足袋バーガー"

行田

Contents

- うなぎ (Eel) P1
- 海鮮 (Seafood) P2
- そば・うどん (Soba&Udon) P3
- ラーメン・食事処 (Ramen&Restaurant) P5
- 食事処・カフェ (Restaurant&Cafe) P7
- ベーカリー (Bakery) P10
- イタリアン・フレンチ (Italian&French cuisine) P11
- フライ (Furai) P13

※新型コロナウイルスの影響で、営業時間が異なる場合がございます。ご了承下さい。※本パンフレットの価格は全て2021年9月時点のものです。
Note: Business hours may vary due to the new coronavirus. Please understand. Note: Prices in this pamphlet are current as of September 2021.



中うなぎ
Medium broiled eel box
¥2,420 (税込)
(Tax included)

▲MAPはコチラ

UOTOYO

01 割烹 魚豊

- 埼玉県行田市行田20-17
20-17 Gyoda, Gyoda City, Saitama
048-553-3113
11:00-14:00
17:00-21:00 (L.O. 20:00)
火曜日、第3月曜日
Closed on Tuesdays and the 3rd Monday of the month
15台
駅父鉄道 / 行田市駅より徒歩約4分
4 minutes walk from Chichibu Railway's Gyodashi Station

創業1862年、行田で最も歴史ある料理屋で、
極上のうなぎをお召し上がり下さい。
Established in 1862. With the longest
history of all restaurants in Gyoda, we
serve eel of the highest quality.

カーPOK

※店舗でご確認下さい。
※Please check at the store.



HORIGUCHIYA

02 うなぎ割烹 堀口屋

- 埼玉県行田市宮本2-6
2-6 Miyamoto, Gyoda City, Saitama
048-556-2227
11:00-14:00、16:00-21:00 (L.O. 20:30)
火曜日(祝祭日は営業)
Closed on Tuesdays (open on holidays)
10台
駅父鉄道 / 行田市駅より徒歩約3分
3 minutes walk from Chichibu Railway's Gyodashi Station

熟練した職人が丹精込め一人前
ずつ作り、お手頃なお値段にて
ご提供いたしております。

These dishes are the result
of intense efforts by highly
skilled artisans, and are
offered at reasonable
prices.



▲MAPはコチラ

うなぎ(特)
Broiled eel box (special)
¥3,520 (税込)
(Tax included)



▲MAPはコチラ

うなぎ
Broiled eel box
¥2,750 (税込)
(Tax included)



MARUOKA

03 満る岡

- 埼玉県行田市城西4-6-21
4-6-21 Josai, Gyoda City, Saitama
048-554-2263
11:00-14:30 (L.O. 14:00)
17:00-21:00 (L.O. 20:30)
火曜日(祝祭日は営業)
Closed on Tuesdays (open on holidays)
20台
駅父鉄道 / 持田駅より徒歩約3分
3 minutes walk from Chichibu Railway's Mochida Station



1875年創業以来、うなぎ料理の伝統を守っております。
We have been maintaining our tradition of
eel dishes since this restaurant was
established in 1875.



FUJIMI ZUSHI

04 ふじみ鮨

- 埼玉県行田市藤原町2-4-4
2-4-4 Fujiwaracho, Gyoda City, Saitama
048-554-4333
11:00-14:00、17:00-22:00
火曜日(PM2:00~は予約コースのみ営業)
Closed on Tuesdays (The restaurant is open from 2:00 p.m.
for reserved courses only)
50台
駅父鉄道 / 東行田駅より徒歩約15分
循環バス / 勝呂住宅前より徒歩約3分
15 minutes walk from Chichibu Railway's
Higashi-Gyoda Station
3 minutes walk from Suguro Jutaku-mae bus stop

寿司を中心に日本料理全般を取り扱っております。
是非、ご来店下さい。
We deal in sushi and other Japanese
cuisine in general. We look forward to
serving you.



海鮮丼定食
Seafood bowl set meal
¥2,200 (税込)
(Tax included)



OSHIMA

06 磯料理 おおしま

- 埼玉県行田市持田2-1-7
2-1-7 Mochida, Gyoda City, Saitama
048-556-8874
11:30-13:30、17:00-22:00
水曜日
Closed on Wednesdays
16台
駅父鉄道 / 持田駅より徒歩約11分
循環バス / 持田三丁目より徒歩約7分
11 minutes walk from Chichibu Railway's Mochida Station
7 minutes walk from Mochida 3-chome
bus stop



刺身、釜飯、天ぷら、ふく、その他定食を
提供しています。
The restaurant offers sashimi,
kamaeshi, tempura, fugu, and
other set meals.

ほたて釜飯
Scallop rice cooked
in a pot
¥1,100 (税込)
(Tax included)



UOKEN

05 割烹 魚けん

- 埼玉県行田市南河原615
615 Minamikawara, Gyoda City, Saitama
048-557-2234
11:30-14:00、17:00-22:00
水曜日、第2火曜日
Closed on Wednesdays and
the 2nd Tuesday of the month
8台
駅父鉄道 / 持田駅より4.8km
循環バス / 三区より徒歩約4分
4.8km from Chichibu Railway's Mochida Station
4 minutes walk from Sanku bus stop

カーPOK

※店舗でご確認下さい。
※Please check at the store.

掲載メニュー他、各種定食もご用意しております。
ご来店お待ちしております。
In addition to the menu listed here, we
also offer a variety of set menus. We
look forward to serving you.



▲MAPはコチラ



▲MAPはコチラ

海鮮
Seafood bowl
¥1,200 (税込)
(Tax included)



▲MAPはコチラ

板そば(3人前~)
Ita soba (for 3+ persons)
¥1,320~ (税込)
(Tax included)



▲MAPはコチャ

08 蕎麦 あんど

- 埼玉県行田市天満3-13
3-13 Tenma, Gyoda City, Saitama
048-553-3110
11:30-14:00 (L.O. 13:30), 17:30-21:30 (L.O. 20:30)
月曜日、第2火曜日
Closed on Mondays and the 2nd Tuesday of the month
13台
忍城バスターミナルより徒歩約7分
7 minutes walk from the Oshi castle Bus Terminal

天然素材の蔵の中で、厳選した食材の料理と
本格手打ち蕎麦を提供するお店です。
Storehouse from natural materials, this
shop selects the very best for its offerings of
fine cuisine authentic handmade soba.



▲MAPはコチャ



もりそば天ぷら付、ゼリーフライ
Chilled soba with
tempura and Zeri Furai
¥950 (税込)
(Tax included)



▲MAPはコチャ



07 日本蕎麦 割烹 田丸屋

- 埼玉県行田市行田15-12
15-12 Gyoda, Gyoda City, Saitama
048-554-7771
11:30-14:00, 17:30-22:00
月曜日
Closed on Mondays
13台
秩父鉄道 / 行田市駅より徒歩約8分
忍城バスターミナルより徒歩約8分
8 minutes walk from
Chichibu Railway's Gyodashi Station
8 minutes walk from
the Oshi castle Bus Terminal

大正13年創業の行田一のお蕎麦そば店です。
のどごしの良い二八そばを提供しております。
Established in 1924, this is the oldest
soba shop in Gyoda. The restaurant
offers the delicious nihachi soba.



せいろそば
Seiro Soba
¥850 (税込)
(Tax included)

09 忠次郎蔵

- 埼玉県行田市忍1-4-6
1-4-6 Oshi, Gyoda City, Saitama
048-556-9988
11:00-14:00
月曜日(祝祭日は営業)
Closed on Mondays (open on holidays)
5台
秩父鉄道 / 行田市駅より徒歩約5分
5 minutes walk from
Chichibu Railway's Gyodashi Station

国登録有形文化財として日本遺産構成文化財でもある
建物で、リーズナブルで本格的なそばを召し
ください。
Please enjoy this reasonably priced,
authentic soba in a building that has been
registered as Nationally Registered Tangible
Cultural Property and is included in Japan
Heritage Designation of Gyoda.



10 多け屋

- 埼玉県行田市持田766-1
766-1 Mochida, Gyoda City, Saitama
048-556-2739
11:00-21:00 (L.O. 20:30)
月曜日(祝日は営業)
Closed on Mondays (open on holidays)
10台
秩父鉄道 / 持田駅より徒歩約14分
循環バス / 持田南より徒歩約7分
14 minutes walk from Chichibu Railway's
Mochida Station
7 minutes walk from Mochida Minami
bus stop

大正13年創業のそば通こだわりのお店。
中庭を眺めながらゆったりとくつろげるお店です。
Established in 1924, this is a restaurant
that is dedicated to soba connoisseurs.
This is a place where you can relax and
enjoy the view of the courtyard.



おもてなしセット
Hospitality Set
¥1,000 (税込)
(Tax included)

UDON DAICHI

11 うどん大地

- 埼玉県行田市忍2-18-37
2-18-37 Oshi, Gyoda City, Saitama
048-577-4384
11:30-14:00, 17:30-22:30
年中無休
Always Open
無
忍城バスターミナルより徒歩約4分
4 minutes walk from the Oshi castle
Bus Terminal

笑顔になろうとん店です!!
日本の一杯の芸術作品をぜひ。
This udon shop will make you smile!
Treat yourself to a serving that is
nothing if not a work of art.



▲MAPはコチャ



おろしなっかけ
Noodles in soup
with grated toppings
¥700 (税込)
(Tax included)

KONKOYA

12 こんこ屋

- 埼玉県行田市門井1-12-10
1-12-10 Kadoicho, Gyoda City, Saitama
048-580-7672
11:00-15:00, 18:00-22:00
年中無休 Always Open
10台(店前7台、店裏3台)
JR / 行田駅東口より徒歩約14分
循環バス / 門井二丁目より徒歩約1分
14 minutes walk from JR Gyoda Station
1 minute walk from Kadoi-2chome
bus stop



「地粉うどんとおばんざいの店」うどんは数種類の粉を
ブレンドし、小麦の香りを楽しめず。
"The udon noodles are made from a blend of
several kinds of flour, and you can enjoy the
aroma of the wheat."

うどん



肉汁うどん、唐揚げセット
Udon noodles with meat broth and
fried chicken set
¥890 (税込)
(Tax included)



▲MAPはコチャ



▲MAPはコチラ

JOSAI RAMEN 13 城西ラーメン

■ 埼玉県行田市城西3-7-21
3-7-21 Josai, Gyoda City, Saitama
☎ 048-556-1027
🕒 11:00-14:00, 17:00-21:00
📅 水曜日
Closed on Wednesdays
📍 14台
🚶 秩父鉄道 / 持田駅より徒歩約6分
6 minutes walk from Chichibu Railway's Mochida Station



創業47年、地元密着の昔ながらの中華食堂です。
This Chinese restaurant has been a fixture of the local area since its founding 47 years ago.



しょうゆラーメン(手打ち)
Soy sauce-flavored ramen (handmade noodles)
¥700 (税込) (Tax included)

YOROZUYA 14 よろづ屋

■ 埼玉県行田市行田3-5
3-5 Gyoda, Gyoda City, Saitama
☎ 12:00-14:00, 18:00-22:00
📅 火曜日
Closed on Tuesdays
📍 2台
🚶 秩父鉄道 / 行田市駅より徒歩約4分
4 minutes walk from Chichibu Railway's Gyodashi Station

激辛ファンに人気のお店です。
This shop is popular among fans of extremely spicy food.



▲MAPはコチラ



▲MAPはコチラ

辛口甲斐姫
Spicy Kaihime
¥800 (税込) (Tax included)

RAMEN CHOP 15 らー麺CHOP

■ 埼玉県行田市1-2-16
1-2-16 Oshi, Gyoda City, Saitama
☎ 048-511-3137
🕒 11:30-14:00 (L.O. 13:30)
18:00-20:30 (L.O. 20:00)
スープがなくなり次第終了
Closes daily when soup runs out
📅 月曜日、火曜日+不定休
Closed on Mondays and Tuesdays+Irregular holidays
📍 18台
🚶 秩父鉄道 / 行田市駅より徒歩約3分
3 minutes walk from Chichibu Railway's Gyodashi Station

まぜそば、つけめん等の太麺メニューは常連のお客様に人気です。ボリューム満点で食べ応えのある一皿をぜひどうぞ。
A menu of thick noodles, such as mazesoba and tsukemen, attracts many regular customers. Enjoy a large dish that's sure to leave you satisfied.



HONG KONG CHINESE RESTAURANT 16 香港飯店

■ 埼玉県行田市本丸1-8
1-8 Honmaru, Gyoda City, Saitama
☎ 048-555-2472
🕒 11:30-14:00, 17:30-21:00
📅 火曜日、水曜日
Closed on Tuesdays and Wednesdays
📍 10台
🚶 秩父鉄道 / 行田市駅より徒歩約9分
循環バス / 西工センターより徒歩約3分
9 minutes walk from Chichibu Railway's Gyodashi Station
3 minutes walk from Shoko Center bus stop
※店舗でご確認下さい。
※Please check at the store.



お肉好きにはたまらない、ボリューム満点のラーメン(しょうゆ)がおすすめ！
A hearty bowl of ramen, perfect for meat lovers! I recommend the soy sauce!



角煮ラーメン(しょうゆ)
Kakuni ramen (soy sauce)
¥1,030 (税込) (Tax included)



▲MAPはコチラ

HORMONE DAIGAKU 17 ホルモン大学

■ 埼玉県行田市持田2-1-32
2-1-32 Mochida, Gyoda City, Saitama
☎ 048-554-9964
🕒 17:00-23:00
📅 水曜日
Closed on Wednesdays
📍 8台
🚶 秩父鉄道 / 持田駅より徒歩約10分
循環バス / 持田三丁目より徒歩約8分
10 minutes walk from Chichibu Railway's Mochida Station
8 minutes walk from Mochida 3-chome bus stop

七輪で焼く炭火焼きです。和牛カルビ、生ホルモン、豚肉、和牛など、メニュー豊富に揃えています。
Charcoal grilling over a Shichirin. We have a wide variety of dishes on our menu, including wagyu ribs, raw hormones, pork, and wagyu beef.



▲MAPはコチラ



和牛の3点盛り(1~2人前)
Three pieces of Wagyu beef (for one or two people)
¥2,100 (税込) (Tax included)

上タン塩(写真は2人前)
Top-grade tongue salt (photo for two people)
¥1,480 (税込) (Tax included)

HANATEI 18 味処 花亭

■ 埼玉県行田市門町3-24-9
3-24-9 Kadoicho, Gyoda City, Saitama
☎ 048-553-7210
🕒 11:30-14:00 (L.O. 13:45)
17:00-22:00 (L.O. 21:30)
📅 月曜日(祝日は営業)
Closed on Mondays(open on holidays)
📍 10台
🚶 JR / 行田市駅東口より徒歩約17分
循環バス / 泉小学校入口より徒歩約2分
17 minutes walk from JR Gyoda Station
2 minutes walk from Entrance to Izumi Primary School bus stop

ヘルシーにサクッと揚げた、年輩の方にも安心の柔らかさです。
Healthy, crispy fried, and tender enough for older people.



和風とんかつの御膳
Japanese Style Tonkatsu Gozen
¥2,178 (税込) (Tax included)



▲MAPはコチラ



まめ足袋バーグ(ライス付)
Miniature Tabi hamburger steak (with rice)
¥1,330 (税込)
(Tax included)

▲MAPはコチラ

COCORO


20 海鮮処 心／ホルモン 心

埼玉県行田市南河原813-11
813-11 Minamikawara, Gyoda City, Saitama
☎ 048-577-7887
11:30-14:00 (海鮮), 17:00-21:30 (ホルモン、要予約)
日曜日 Closed on Wednesdays
5台
秩父鉄道／持田駅より5.3km
循環バス／南河原公民館入口より徒歩約3分
5.3km from Chichibu Railway's Mochida Station
3 minutes walk from Minamikawara Public Hall stop of the circular bus

※72-01
※PayPayのみPayPay OK
※PayPay is only available during lunch time.

昼は海鮮、夜はホルモン、焼肉、一店舗で2つの顔を持っています。運が良ければ下町直送の新鮮な魚が食べられるかも?
This shop has two faces that is seafood restaurant in the daytime and hormone grill, yakiniku shop at night. If you are lucky, you can enjoy fresh fish sent from Shimoda directly.

▲MAPはコチラ



▲MAPはコチラ

当店の自慢の味



おすすめランチB
(前菜、サラダ、海鮮フライ、牛カツステーキ、ご飯、味噌汁、コーヒー)
Recommended lunch B
¥1,500 (税込)
(Tax included)

▲MAPはコチラ

RESTAURANT MIYOSHI

19 レストラン ミヨシ

埼玉県行田市行田11-28
11-28 Gyoda, Gyoda City, Saitama
☎ 048-556-2412
11:00-14:00 (L.O.13:40), 17:00-20:00 (L.O. 19:30)
月曜日 Closed on Mondays
4台
秩父鉄道／行田市駅より徒歩約7分
忍城バスターミナルより徒歩約7分
7 minutes walk from Chichibu Railway's Gyodashi Station
7 minutes walk from Oshi castle Bus Terminal

代々継がれる昔ながらの老舗洋食屋。昔ながらのオムライスやナポリタンなど多数ご用意しています!
A venerable Western-style restaurant with a distinguished history. A wide variety of dishes are on offer, such as old favorites such as omelet rice and Napolitana spaghetti.

▲MAPはコチラ



海鮮丼 (海鮮高し、お刺、小鉢付)
Bowl of rice topped with sashimi
¥1,650 (税込)
(Tax included)

▲MAPはコチラ

21 Zen

埼玉県行田市持田231-2
231-2 Mochida, Gyoda City, Saitama
☎ 048-553-5370
11:30-14:30, 17:30-22:00
日曜日、祝日 (宴会、会合等は予約OK、平日は臨時休業あり)
Closed on Sundays and holidays
15台
JR／行田駅東口より徒歩約27分
循環バス／行田病院前より徒歩約5分
27 minutes walk from JR Gyoda Station
5 minutes walk from Gyoda Hospital bus stop

田園風景の残る静かな店舗。和洋折衷の豊富なメニューを揃えています。
A quiet restaurant in a rural setting. We offer a wide variety of Japanese and Western dishes.

▲MAPはコチラ



▲MAPはコチラ

昔ながらのおいしい素材と自家製野菜、地元食材のおうち食堂です。
A homestyle restaurant with a long history of offering delicious and homegrown vegetables and other local ingredients.



地味

かなやスペシャル
Kannaya special
¥990 (税込)
(Tax included)

▲MAPはコチラ

ICHIRIYAMA CAFE

23 夷里山 CAFE

埼玉県行田市夷里山町27-10
27-10 Ichiriyamacho, Gyoda City, Saitama
☎ 080-9711-1080
11:00-18:00 (L.O. 17:30)
月曜日 (祝日翌日振替休業)
Closed on Mondays
(Closed on the day following holidays)
2台 (2台) と 2 駐車場 (3~4 台)
JR／行田駅東口 徒歩約3分
3 minutes walk from the east exit of JR Gyoda Station

猫カフェと写真スタジオを併設しています。
ランチやデザートも豊富で、テイクアウトもしています。
It has a cat cafe and a photo studio. A wide variety of lunches and desserts are available, and takeout is also offered.

▲MAPはコチラ



ロコモコ
Loco Moco
¥800 (税込)
(Tax included)

▲MAPはコチラ

KANNAYA VEGETABLES AND MEAT

22 野菜時々肉食堂 かなや

埼玉県行田市忍1-12-10
1-12-10 Oshi, Gyoda City, Saitama
☎ 050-5240-5382
11:00-15:00 (夜 要予約)
日曜日、月曜日、祝日
Closed on Sundays, Mondays and holidays
※キッチンカーの出店時は店舗休業あり
Stores may be closed when the kitchen car is open.
1台
忍城バスターミナルより徒歩約7分
7 minutes walk from the Oshi castle Bus Terminal

▲MAPはコチラ



夷里山プレート
Ichiriyama Plate
¥1,000 (税込)
(Tax included)

▲MAPはコチラ

24 Cafe Cozy

埼玉県行田市夷里山町18-6
18-6 Ichiriyamacho, Gyoda City, Saitama
☎ 048-556-7056
8:30-17:30 (L.O. 17:00)
日曜日、木曜日、祝日
Closed on Sundays, Thursdays and holidays
5台
JR／行田駅東口 徒歩約1分
1 minute walk from the east exit of JR Gyoda Station

ハンドドリップで淹れるコーヒーや、手作りの焼き菓子、手軽なカフェランチをご用意しています。
We offer hand-drip coffee, homemade baked goods, and a quick café lunch.

▲MAPはコチラ

TAKAZAWA MEMORIAL OF CAFÉ AND GALLERY

25 カフェギャラリー 高澤記念館

埼玉県行田市長野3-5-41
3-5-41 Nagano, Gyoda City,
Saitama
048-556-1774
11:00-17:00
月曜日～木曜日
Closed Monday through Thursday
25台
秩父鉄道 / 東行田駅より徒歩約15分
循環バス / 「長野新大橋」より徒歩約7分
15 minutes walk from Chichibu Railway's
Higashigyoda Station
7 minutes walk from the Nagano Shin-Ohashi bus stop



MAPはコチラ



古代米コナツミルカレー
(サラダ・コーヒー付き)
Wild-rice coconut milk curry
(with salad and coffee)
¥1,280 (税込)
(Tax included)



国登録有形文化財の
江戸開港物の母屋と
根木の茂る庭の中で古代米カレーと
手作りケーキが味わえます。
Enjoy wild-rice curry and
handmade cakes,
in a luxurious garden of trees of
the main building of the
Edo-period structure that has
been registered as Nationally
Registered Tangible Cultural
Property.

自然の味

coffee



ベイクドチーズケーキ
Baked cheese cake
¥450 (税込)
(Tax included)

まめや忍ブレンド
Mameya Oshi Blend
¥450 (税込)
(Tax included)



MAPはコチラ

MAMEYA OSHI FIRE-ROASTED COFFEE

26 直火焙煎珈琲 まめや忍

埼玉県行田市忍1-9-2
1-9-2 Oshi, Gyoda City, Saitama
048-598-4815
10:00-19:00
月曜日(祝日の場合火曜日)
Closed on Mondays
(or the following Tuesday if a holiday falls on Monday)
5台
忍城バスターミナルより徒歩約6分
6 minutes walk from the Oshi castle Bus Terminal



焙きたて、挽きたて、淹れたてにこだわり、
本当に美味しい珈琲を提供いたします。
This shop offers its own particular
blend of carefully roasted, ground,
and brewed coffee that is truly
delicious.



エイジング
コーヒー
Aged coffee
¥450 (税込)
(Tax included)



CAFÉ CHABAKODO

27 CAFÉ 茶馬古道

埼玉県行田市中央7-6
7-6 Chuou, Gyoda City,
Saitama
048-556-4022
11:30-17:00
木曜日
Closed on Thursdays
3台
秩父鉄道 / 行田市駅より
徒歩約3分
3 minutes walk
from Chichibu Railway's
Gyodashi Station

スパイス原形から粉にして調
理したスパイスカレーと世界
で1つのハンドドリップのエイ
ジングコーヒーを楽しめます。
Enjoy spicy curry prepared
with powders created from
various spices, as well as one
of the hand-dripped aged
coffees of the world.



MAPはコチラ



古代米カレー
エイジングコーヒー セット
Set of wild rice curry
and aged coffee
¥1,100 (税込)
(Tax included)



CAFE KANKYO

28 Cafe 閑居

埼玉県行田市行田7-3
7-3 Gyoda, Gyoda City, Saitama
048-556-2052
11:00-17:00(食事 L.O.15:00、ティータイム L.O.16:30)
月曜日(祝日は営業) Closed on Mondays (open on holidays)
25台
秩父鉄道 / 行田市駅より徒歩約6分
6 minutes walk from Chichibu Railway's Gyodashi Station

Cafe 閑居は行田市前市長・高貴賢一氏の邸宅を改装した
カフェでございます。日本庭園をご覧いただきながら、ゆっ
くりと特別な時間をお過ごし下さいませ。
Cafe Kankyo is a renovated residence of Kenichi
Okunuki, the first mayor of Gyoda City. Please
enjoy a special time with us while viewing the
Japanese garden.



MAPはコチラ

食パンが人気です。小さいキューブパンも
数多く揃えています。
Bread is popular. We also have a
large selection of small square
breads.

BOULANGERIE KURA

29 パン工房 KURA

埼玉県行田市行田7-3
7-3 Gyoda, Gyoda City, Saitama
048-556-6373
11:00-16:00
月曜日、第2・第4日曜日
Closed on Mondays, 2nd and 4th Sunday of the month
20台
秩父鉄道 / 行田市駅より徒歩約6分
6 minutes walk from Chichibu Railway's
Gyodashi Station

CHALON

30 シャロン

埼玉県行田市行田15-15
15-15 Gyoda, Gyoda City,
Saitama
048-553-2239
9:00-20:00
月曜日
Closed on Mondays
なし
秩父鉄道 / 行田市駅より徒歩約8分
忍城バスターミナルより徒歩約8分
8 minutes walk from
Chichibu Railway's
Gyodashi Station
8 minutes walk from
the Oshi castle Bus Terminal



いちご
Strawberry Bread
¥346 (税込)
(Tax included)

ビターコーヒー
Bitter Coffee Bread
¥324 (税込)
(Tax included)

レモンティー
Lemon Tea Bread
¥324 (税込)
(Tax included)

ソフトフランスあんぱん
Soft French Bread bean-jam bun
¥302 (税込)
(Tax included)

いちじくとクルミとクリームチーズ
Figs, Walnuts and Cream Cheese
¥410 (税込)
(Tax included)

シベリア
Siberia cake
¥150 (税込)
(Tax included)

あんドーナツ
Bean curd donut
¥145 (税込)
(Tax included)

クリーム
Cream
¥145 (税込)
(Tax included)

Delicious

常時150～170種類の
商品をご用意しています。
150 to 170 types of
items are available
at all times.



MAPはコチラ



MAPはコチラ

pizza

31 PAZZO-DI-PIZZA! GYODA

- 埼玉県行田市佐間2-14-16
2-14-16 Sama, Gyoda City, Saitama
☎ 048-507-5917
🕒 11:00-16:00 (L.O. 15:00)
18:00-22:00 (L.O. 21:00)
📅 水曜日
Closed on Wednesdays
📍 10台
🚌 循環バス「県営佐間団地前」より徒歩約2分
忍城バスターミナルより徒歩約18分
2 minutes walk from the Sama Prefectural complex bus stop
18 minutes walk from the Oshi castle Bus Terminal



マルゲリータ
Margherita
¥900 (税込)
(Tax included)

イタリア産小麦粉と埼玉県産全粒粉、天然酵母を使った窯焼きピッツアのお店です。
This shop offers oven-roasted pizza that uses Italian wheat flour and whole-wheat flour from Saitama prefecture, as well as natural yeast.



MAPはコチラ

BAR KOCOMO

32 バールココモ

- 埼玉県行田市本丸21-11
21-11 Honmaru, Gyoda City, Saitama
☎ 048-556-1253
🕒 11:30-14:00, 18:00-22:00
📅 水曜日、第3火曜日
Closed on Wednesdays and the 3rd Tuesday of the month
📍 15台
🚌 忍城バスターミナルより徒歩約8分
8 minutes walk from the Oshi castle Bus Terminal



本格パスタを食べながら、生演奏を楽しめます。
Enjoy eating authentic pasta dishes along with live performances.



MAPはコチラ

なすとベーコンのアラビアータ(ランチセット)
Eggplant and bacon arrabiata (lunch set)
¥1,200 (税込)
(Tax not included)

foie gras

33 Bistro Fujiyama

- 埼玉県行田市埼玉5292-2 2F
2F, 5292-2 Sakitama, Gyoda City, Saitama
☎ 048-594-6667
🕒 11:30-14:30 (L.O. 14:00)
17:30-21:30 (L.O. 21:00)
(ランチ営業、日曜営業)
📅 月曜日 Closed on Mondays
📍 第一駐車場6台
第二駐車場5台
🚌 JR/吹上駅より車で約10分
10 minutes by car from Fukiage Station on the JR Takasaki Line



☎ カードOK ☎ 予約OK ☎ 店舗でご確認下さい。
Please check at the store.

東京の老舗ホテルで20年間培った技術で、クラシックから創作フレンチまでお客様に愛される料理を提供することを心がけています。
With the skills cultivated over 20 years at a long-established hotel in Tokyo, we strive to provide our customers with a wide range of dishes from classic to creative French cuisine that they will love.



フォアグラ丼
foie gras rice bowl
¥2,500 (税込)
(Tax included)



MAPはコチラ

RANOCCHIO

34 ラノッキオ

- 埼玉県行田市佐間3-2999
3-2999 Sama, Gyoda City, Saitama
☎ 048-501-8903
🕒 11:00-14:30, 18:00-21:30
📅 月曜日(祝日の場合は火曜日)
Closed on Mondays (or the following Tuesday if a holiday falls on Monday)
📍 25台
🚌 循環バス「教育文化センター前」より徒歩約1分
忍城バスターミナルより徒歩約20分
1 minute walk from the Education and Culture Center bus stop
20 minutes walk from the Oshi castle Bus Terminal



☎ カードOK ☎ 予約OK ☎ 店舗でご確認下さい。
Please check at the store.

田園風景を見ながら、手づくりのイタリア料理を召し上がれ!!
Look over a rural landscape while enjoying the flavors of hand-crafted Italian cuisine.

ボンゴレマキアート
Spaghetti alle vongole macchiato
¥1,100 (税込)
(Tax included)



MAPはコチラ

ERBA

35 パスタの店エルバ

- 埼玉県行田市持田670-6
670-6 Mochida, Gyoda City, Saitama
☎ 048-556-3713
🕒 11:30-16:00 (L.O. 15:00), 17:30-22:00 (L.O. 21:30)
📅 不定休 Irregular holidays
📍 20台
🚌 秩父鉄道/持田駅より徒歩約18分
循環バス/行田病院前より徒歩約7分
18 minutes walk from Chichibu Railway's Mochida Station
7 minutes walk from Gyoda Hospital bus stop



☎ カードOK ☎ 予約OK ☎ 店舗でご確認下さい。
Please check at the store.

たらこ、チーズ、ベーコン、ハムの自家製スモークや季節野菜を使ったパスタの店です。
It is a pasta restaurant with homemade smoked cod roe, cheese, bacon, ham and seasonal vegetables.



MAPはコチラ

pasta

んにくと季節野菜のさっぱりトマトソース
Garlic and seasonal vegetables in a light tomato sauce
¥1,023 (税込)
(Tax included)



36 Cafe Tomi Q

- 埼玉県行田市持田5850-2
5850-2 Mochida, Gyoda City, Saitama
☎ 048-555-1014
🕒 10:00-16:00 (変更の場合あり)
📅 日曜日、月曜日、火曜日、金曜日
Closed on Sundays, Mondays, Tuesdays and Fridays
📍 4台
🚌 秩父鉄道/ソシオ流通センター駅より徒歩約9分
循環バス/菅谷のバス停まで
9 minutes walk from Socio Distribution Center Station on the Chichibu Railway's Near the Sugaya bus stop

☎ カードOK ☎ 予約OK ☎ 店舗でご確認下さい。
Please check at the store.



地元の食材を多く使用した食事やデザート心を込めて提供しています。
お楽しみください。
The meals and desserts are prepared with a lot of local ingredients and served with care. Please enjoy.

昔なつかしナポリタン
Old-fashioned Neapolitan
¥880 (税込)
(Tax included)



メロンづくしパフェ
(季節によって果物の変更あり)
Melon-filled parfait
¥1,200 (税込)
(Tax included)



MAPはコチラ



Big parfait

DELICIOUS



MAPはコチラ

行田名物



行田フライ焼そば
Gyoda furai yakisoba
¥600 (税込)
(Tax included)



▲MAPはコチラ

TAKAO

37 行田ゼリーフライ本舗 たかお

埼玉県行田市本丸1-14
1-14 Honmaru, Gyoda City, Saitama
048-556-3610
11:00-14:00, 17:00-22:00
月曜日、火曜日
Closed on Mondays and Tuesdays
4台
駅・行田市駅より徒歩約9分
循環バス・忍城址・郷土博物館前より徒歩約2分
9 minutes walk from Chichibu Railway's Gyodashi Station
2 minutes walk from Oshi Castle Ruins and City Museum bus stop



行田在住の方、観光客の方に
気軽に入店していただけるお
店です。
A shop with an inviting
atmosphere for both
Gyoda residents and
tourists.



KANETSUKIDO

38 お休み処 かねつき堂

埼玉県行田市本丸13-13
13-13 Honmaru, Gyoda City, Saitama
048-556-7811
11:00-18:00
月曜日
Closed on Mondays
13台
駅・行田市駅より徒歩約14分
循環バス・忍城址・郷土博物館前より徒歩約3分
9 minutes walk from Chichibu Railway's Gyodashi Station
3 minutes walk from Oshi Castle Ruins and City Museum bus stop



▲MAPはコチラ



忍城の鐘が吊るしてあった鐘楼が移築され、お店のシンボル
になっています。江戸時代に思いを馳せながら、行田の
味をお楽しみ下さい。
The bell tower, where the bell of Oshi Castle
used to hang, has been moved and has become
the symbol of the store. Please enjoy the taste of
Gyoda while thinking back to the Edo period.



ゼリーフライ
(1人前2個)
Zeri Furai
(2 pieces per person)
¥200 (税込)
(Tax included)

郷土の味

KOUHIEN IKOI

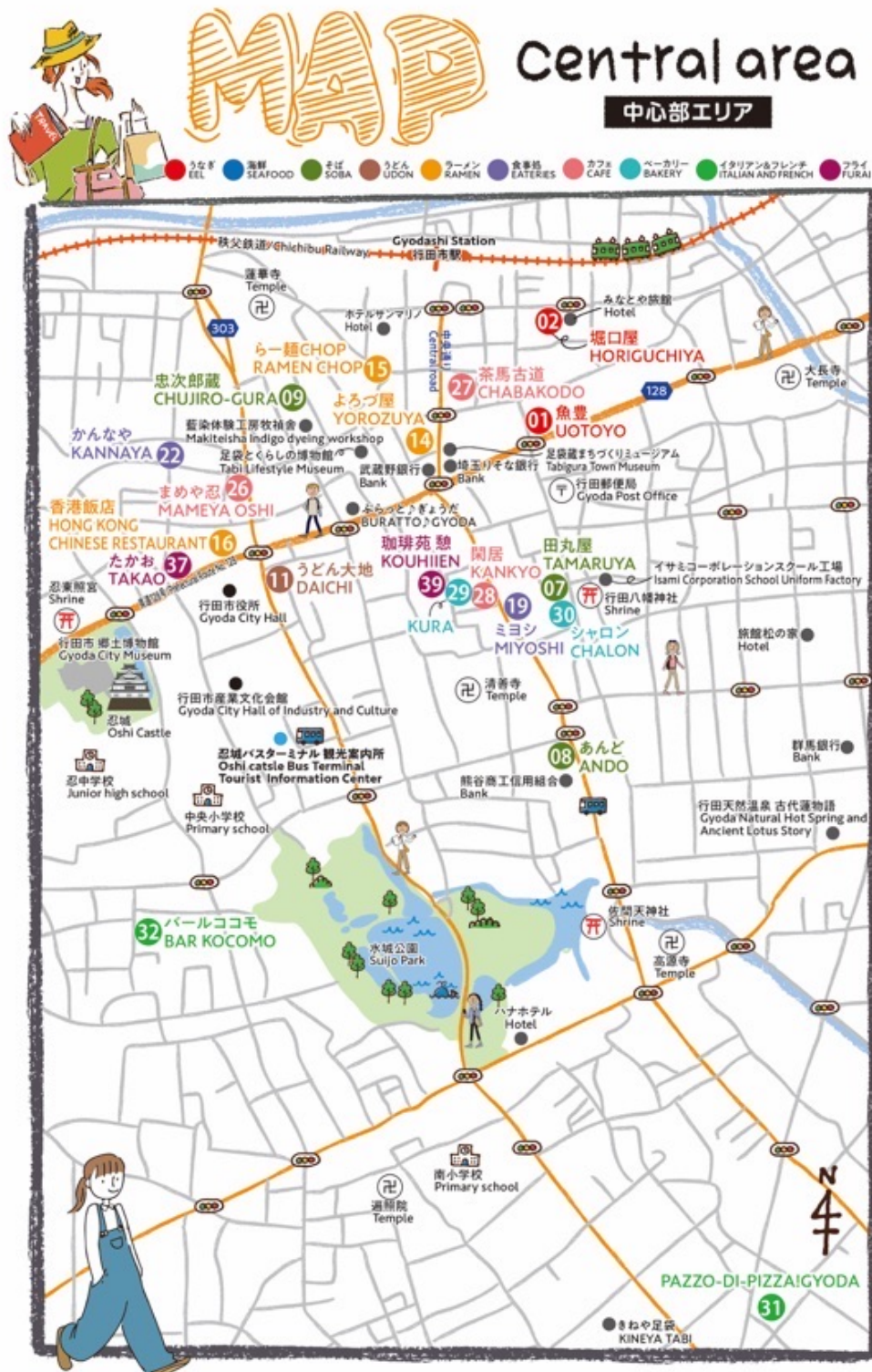
39 珈琲苑 憩

埼玉県行田市忍2-4-7
2-4-7 Oshi, Gyoda City, Saitama
048-554-9856
10:00-16:00
水曜日、木曜日
Closed on Wednesdays and Thursdays
4台
駅・行田市駅より徒歩約7分
循環バス・農工センターより徒歩約3分
7 minutes walk from Chichibu Railway's
Gyodashi Station
3 minutes walk from Commerce and
Industry Center bus stop



ふらいセット
(フライ+飲み物)
Furai set
(furai and a drink)
¥550 (税込)
(Tax included)

厳選した素材を使用。こだわりの粉やソースが味
の決め手です。
Uses only the finest, carefully selected
ingredients.
Special powders and sauces determine
the flavors of this shop.





Wide area

広域エリア

- うなぎ EEL
- 海鮮 SEAFOOD
- そば SOBA
- うどん UDON
- ラーメン RAMEN
- 食事処 EATERIES
- カフェ CAFE
- ベーカリー BAKERY
- イタリアン&フレンチ ITALIAN AND FRENCH
- フライ FURAI

発行/(一社)行田おもてなし観光局
〒361-0077 埼玉県行田市忍2丁目1-8 TEL.048-577-8442
Gyoda Omotenashi Tourism Bureau 2-1-8 Oshi, Gyoda City



GO to MINAMIKAWARA

P14マップ
掲載エリア
P14 Map
Publication
area

