



メディアで「たびたび」紹介されちゃう、日本遺産「足袋蔵のまち」のグルメが大集合!
Check out this massive collection of restaurants in the Japan Heritage Designation, "City of Tabigura", introduced in Media's "Tabi Tabi"!

GYODA

行田たびたびグルメ



TABI TABI GOURMET



Nankani ramen (sug sauce)
角煮ラーメン(しょうゆ)



Butter chicken curry (B set)
バターチキンカレー(セット)



Noodles in soup with grated toppings
"おろしぶっかけ"

JAPANESE FOOD

GOOD
Food!



Miniature tabi hamburger steak
"まわ足袋バーガー"



Melon-filled parfait
"メロンパルフェ"



Lunch set: KANKYO GOZEN
閑居御膳



Braised eel box (special)
"うなぎ(特)"

※都合により、営業時間が変更になる場合がございます。ご了承ください。※本パンフレットの価格は2023年8月時点のものです。
Note: Business hours may change due to circumstances. Please understand. Note: Prices in this pamphlet are current as of August 2023.



▲MAPはコチラ

中うな重
Medium broiled eel box
¥2,640 (税込)
(Tax included)

UOTOYO 01 割烹 魚豊

埼玉県行田市行田20-17
20-17 Gyoda, Gyoda City, Saitama
048-553-3113
11:00-14:00
17:00-21:00 (L.O. 20:00)
火曜日、第3月曜日
Closed on Tuesdays and the 3rd Monday of the month
15台
秩父鉄道／行田市駅より徒歩約4分
4 minute walk from
Chichibu Railway's Gyoda-shi Station

創業1862年。行田で最も歴史ある料理屋で、
極上のうなぎをお召し上がり下さい。
Established in 1862. With the longest
history of all restaurants in Gyoda, we
serve eel of the highest quality.

電子マネーOK

※店舗でご確認下さい。
※Please check at
the store.



うな重
Broiled eel box
¥2,970 (税込)
(Tax included)

HORIGUCHIYA 02 うなぎ割烹 堀口屋

埼玉県行田市宮本2-6
2-6 Miyamoto, Gyoda City, Saitama
048-556-2227
11:00-14:00, 16:00-21:00 (L.O. 20:00)
※売切次第終了
火曜日(祝祭日は営業)
Closed on Tuesdays (open on holidays)
10台
秩父鉄道／行田市駅より徒歩約3分
3 minute walk from
Chichibu Railway's Gyoda-shi Station



▲MAPはコチラ

熟練した職人が丹精込め一人前
ずつ拵え、お手頃なお値段にて
ご提供いたしております。
These dishes are the result
of intense efforts by highly
skilled artisans, and are
offered at reasonable
prices.

うな重(特)
Broiled eel box (special)
¥3,740 (税込)
(Tax included)



▲MAPはコチラ

MARUOKA 03 満る岡

埼玉県行田市城西4-6-21
4-6-21 Josai, Gyoda City, Saitama
048-554-2263
11:00-14:30 (L.O. 14:00)
17:00-21:00 (L.O. 20:00)
火曜日(祝祭日は営業)
Closed on Tuesdays (open on holidays)
20台
秩父鉄道／持田駅より徒歩約3分
3 minute walk from
Chichibu Railway's Mochida Station



1875年創業以来、うなぎ料理の伝統を守っております。
We have been maintaining our tradition of
eel dishes since this restaurant was
established in 1875.



FUJIMI ZUSHI 04 ふじみ鮓

埼玉県行田市藤原町2-4-4
2-4-4 Fujiwaracho, Gyoda City, Saitama
048-554-4333
11:00-14:00, 17:00-22:00
火曜日、木曜日(14:00～は予約コースのみ営業)
Closed on Tuesdays and Thursdays (The restaurant is open from 14:00
for reserved courses only)
50台
秩父鉄道／東行田駅より徒歩約15分
循環バス／勝呂住宅前より徒歩約3分
15 minute walk from Chichibu Railway's
Higashi Gyoda Station
3 minute walk from Suguro Jutaku-mae bus stop

寿司を中心に日本料理全般を取り扱っております。
是非、ご来店下さい。
We deal in sushi and other Japanese
cuisine in general. We look forward to
serving you.



海鮮丼定食
Seafood bowl set meal
¥2,300 (税込)
(Tax included)



ASAKOU 06 串焼 朝幸

埼玉県行田市清水町9-2
9-2 Shimizucho, Gyoda City, Saitama
048-580-5164
17:00-21:30 (L.O. 21:15)
日曜日、月曜日、祝日
Closed on Sundays, Mondays and
holidays
4台
JR／行田駅西口より徒歩1分
1 minute walk from west exit of
JR Gyoda Station

カードOK 電子マネーOK



新鮮なネタを炭火焼きで、本格的に提供
する串焼き屋です。
A kushiyaki restaurant serving
fresh ingredients grilled over
charcoal in an authentic manner.

もつ煮
Giblets stew
¥400 (税込)
(Tax included)



串焼き おまかせ6本
6 skewers (optional)
¥900 (税込)
(Tax included)



豚バラ3種盛
3 kinds of pork belly
¥550 (税込)
(Tax included)



お通し
Appetizer
¥330 (税込)
(Tax included)



UOKEN 05 割烹 魚けん

埼玉県行田市南河原615
615 Minamikawara, Gyoda City, Saitama
048-557-2234
11:30-14:00, 17:00-22:00
水曜日、第2火曜日
Closed on Wednesdays and
the 2nd Tuesday of the month
8台
秩父鉄道／持田駅より4.8km
循環バス／三区より徒歩約4分
4.8km from Chichibu Railway's Mochida Station
4 minute walk from Sanku bus stop

カードOK ※店舗でご確認下さい。
※Please check at the store.

掲載メニュー他、各種定食もご用意しております。
ご来店お待ちしております。
In addition to the menu listed here, we
also offer a variety of set menus. We
look forward to serving you.

日本酒
Japanese rice wine
¥500～ (税込)
(Tax included)



豚バラ3種盛
3 kinds of pork belly
¥550 (税込)
(Tax included)



刺身ブツ3種盛
3 kinds of sashimi
¥800 (税込)
(Tax included)



お通し
Appetizer
¥330 (税込)
(Tax included)



▲MAPはコチラ



▲MAPはコチラ



▲MAPはコチラ

板そば(3人前~)
Ita soba (minimum of 3 servings)
¥1,650~ (税込)
(Tax included)



▲MAPはコテラ

ANDO

08 蕎麦 あんど

埼玉県行田市天満3-13
3-13 Tenma, Gyoda City, Saitama
☎ 048-553-3110
🕒 11:30-14:00 (L.O. 13:30), 17:30-21:00 (L.O. 20:30)
🗓 月曜日、第2火曜日
Closed on Mondays and the 2nd Tuesday of the month
👤 13台
📍 忍城バスターミナルより徒歩約7分
7 minute walk from the Oshi castle Bus Terminal

天然素材の蔵の中で、厳選した食材の料理と
本格手打ち蕎麦を提供するお店です。

Storehouse of natural materials, this shop
selects the very best for its offerings of
fine cuisine authentic handmade soba.



▲MAPはコテラ

カードOK

※店舗でご確認下さい。 ※Please check at the store.
※カードは夜のみ使用可
※Credit cards can only be used at night.



▲MAPはコテラ

全て単品
All single items

二八そば
Nihachi soba
¥700 (税込)
(Tax included)

天ぷら
Tempura
¥300 (税込)
(Tax included)



国登録有形文化財そして日本遺産構成文化財でもある建物で、リーズナブルで本格的なそばをご賞味ください。
Please enjoy this reasonably priced, authentic soba in a building that has been registered as Nationally Registered Tangible Cultural Property and is included in Japan Heritage Designation of Gyoda.



TAMARUYA

07 日本蕎麦 割烹 田丸屋

埼玉県行田市行田15-12
15-12 Gyoda, Gyoda City, Saitama
☎ 048-554-7771
🕒 11:30-14:00, 17:30-22:00
🗓 月曜日
Closed on Mondays
👤 13台
📍 秩父鉄道／行田市駅より徒歩約8分
忍城バスターミナルより徒歩約8分
8 minute walk from Chichibu Railway's Gyoda-shi Station
8 minute walk from the Oshi castle Bus Terminal



大正13年創業の行田一の老舗そば店です。
のどごしの良い二八そばを提供しております。
Established in 1924, this is the oldest
soba shop in Gyoda. The restaurant
offers the delicious nihachi soba.

蕎麦



せいろそば
Seiro Soba
¥850 (税込)
(Tax included)



CHUJIRO-GURA

09 忠次郎蔵

埼玉県行田市忍1-4-6
1-4-6 Oshi, Gyoda City, Saitama
☎ 048-556-9988
🕒 11:00-14:00
🗓 月曜日(祝祭日は営業)
Closed on Mondays(open on holidays)
👤 5台
📍 秩父鉄道／行田市駅より徒歩約5分
Chichibu Railway's Gyoda-shi Station

日本遺産構成文化財
Cultural asset of the Japan Heritage

ゼリーフライ
Zeri Furai
¥100 (税込)
(Tax included)

国登録有形文化財そして日本遺産構成文化財でもある建物で、リーズナブルで本格的なそばをご賞味ください。

Please enjoy this reasonably priced, authentic soba in a building that has been registered as Nationally Registered Tangible Cultural Property and is included in Japan Heritage Designation of Gyoda.



TAKEYA

10 多け屋

埼玉県行田市持田766-1
766-1 Mochida, Gyoda City, Saitama
☎ 048-556-2739
🕒 11:00-15:00, 17:00-21:00 (L.O. 20:00)
(木曜日は昼のみ営業) Lunch only on Thursdays
🗓 月曜日(祝日は営業)
Closed on Mondays(open on holidays)
👤 10台
📍 秩父鉄道／持田駅より徒歩約14分
循環バス／持田南より徒歩約7分
14 minute walk from Chichibu Railway's Mochida Station
7 minute walk from Mochida Minami bus stop

大正13年創業のそば通こだわりのお店。
中庭を眺めながらゆったりとくつろげるお店です。
Established in 1924, this is a restaurant
that is dedicated to soba connoisseurs.
This is a place where you can relax and
enjoy the view of the courtyard.



うどん

おもてなしセット
Hospitality Set
¥1,100 (税込)
(Tax included)

UDON DAICHI

11 うどん大地

埼玉県行田市忍2-18-37
2-18-37 Oshi, Gyoda City, Saitama
☎ 048-577-4384
🕒 11:00-14:30 (L.O. 14:15), 17:30-22:30
🗓 年中夢休
Always Open
👤 無
📍 忍城バスターミナルより徒歩約4分
4 minute walk from the Oshi castle Bus Terminal

笑顔になるうどん店です!!
日本の一杯の芸術作品をぜひ。
This udon shop will make you smile!
Treat yourself to a serving that is
nothing if not a work of art.



▲MAPはコテラ



カードOK
※店舗でご確認下さい。
※Please check at the store.

おろしぶっかけ
Noodles in soup
with grated toppings
¥750 (税込)
(Tax included)

HORMONE DAIGAKU

12 ホルモン大学

埼玉県行田市持田2-1-32
2-1-32 Mochida, Gyoda City, Saitama
☎ 048-554-9964
🕒 17:00-22:00 (変更の場合あり)
🗓 水曜日
Closed on Wednesdays
👤 8台
📍 秩父鉄道／持田駅より徒歩約10分
循環バス／持田三丁目より徒歩約8分
10 minute walk from Chichibu Railway's Mochida Station
8 minute walk from Mochida 3-chome bus stop

七輪で焼く炭火焼きです。和牛カルビ、生ホルモン、
豚肉、和牛など、メニュー豊富に揃っております。
Charcoal grilling over a Shichirin.
We have a wide variety of dishes on our
menu, including wagyu ribs, raw
hormones, pork, and wagyu beef.



和牛の3点盛り(1~2人前)
Three pieces of Wagyu beef
(for one or two people)
¥2,400 (税込)
(Tax included)

上タン塩(写真は2人前)
Top-grade tongue salt
(photo for two people)
¥1,550 (税込)
(Tax included)



▲MAPはコテラ



角煮ラーメン(しょうゆ)
Kakuni ramen (soy sauce)
¥1,100 (税込)
(Tax included)



▲MAPはコチラ



YOROZUYA

14 よろづ屋

店 埼玉県行田市行田3-5
3-5 Gyoda, Gyoda City, Saitama
☎ 11:30-14:00
(夜は予約のみ) Reservation only at night
📅 火曜日 Closed on Tuesdays
📍 2台
📍 秩父鉄道／行田市駅より徒歩約4分
4 minute walk from
Chichibu Railway's Gyoda-shi
Station

激辛ファンに人気のお店です。
This shop is popular among
fans of extremely spicy food.



▲MAPはコチラ



しょうゆラーメン(手打ち)
Soy sauce-flavored ramen
(handmade noodles)
¥700 (税込)
(Tax included)



▲MAPはコチラ

HONG KONG CHINESE RESTAURANT

13 香港飯店

店 埼玉県行田市本丸1-8
1-8 Honmaru, Gyoda City, Saitama
☎ 048-555-2472
🕒 11:30-14:00, 17:30-21:00
📅 火曜日、水曜日
Closed on Tuesdays and Wednesdays
📍 10台
📍 秩父鉄道／行田市駅より徒歩約9分
循環バス／商工センターより徒歩約3分
9 minute walk from Chichibu Railway's Gyoda-shi Station
3 minute walk from Shoko Center bus stop

📱 電子マネーOK ※店舗でご確認下さい。
※Please check at the store.

お肉好きにはたまらない、ボリューム満点の
ラーメン!しょうゆがおすすです!
A hearty bowl of ramen, perfect for
meat lovers! I recommend the soy
sauce!



辛口甲斐姫
Spicy Kaihime
¥900 (税込)
(Tax included)

JOSAI RAMEN

15 城西ラーメン

店 埼玉県行田市城西3-7-21
3-7-21 Josai, Gyoda City, Saitama
☎ 048-556-1027
🕒 11:00-14:00, 17:00-21:00
(木曜日は昼のみ営業)
Lunch only on Thursdays
📅 水曜日 Closed on Wednesdays
📍 14台
📍 秩父鉄道／持田駅より徒歩約6分
6 minute walk from
Chichibu Railway's Mochida Station



創業47年、地元密着の昔ながらの中華食堂です。
This Chinese restaurant has been a
fixture of the local area since its
founding 47 years ago.



RESTAURANT MIYOSHI

16 レストラン ミヨシ

店 埼玉県行田市行田11-28
11-28 Gyoda, Gyoda City, Saitama
☎ 048-556-2412
🕒 11:00-14:00 (L.O.13:30), 17:00-20:00 (L.O.19:30)
土日祝 夜のみ予約制
Reservation only at night on Saturdays, Sundays and holidays
📅 月曜日 Closed on Mondays
📍 4台
📍 秩父鉄道／行田市駅より徒歩約7分
忍城バスターミナルより徒歩約7分
7 minute walk from Chichibu Railway's Gyoda-shi Station
7 minute walk from Oshi castle Bus Terminal



代々継がれる昔ながらの老舗洋食屋。昔なつ
かしいオムライスやナポリタンなど多数ご用意
しています!
A venerable Western-style restaurant
with a distinguished history.
A wide variety of dishes are on offer,
such as old favorites like omelet rice
and Napolitana spaghetti.



まめ足袋バーグ(ライス付)
Miniature tabi hamburger steak (with rice)
¥1,330 (税込)
(tax included)



▲MAPはコチラ



チキン南蛮定食
Chicken Nanban set meal
¥1,200 (税込)
(tax included)



古墳が見える家庭料理のお店です。うどん、
そばも提供しています。
This is a home-cooked restaurant
with a view of an ancient tomb. Udon
and soba noodles are also served.



▲MAPはコチラ

HANATEI

18 味処 花亭

店 埼玉県行田市門井町3-24-9
3-24-9 Kadoicho, Gyoda City, Saitama
☎ 048-553-7210
🕒 11:30-14:00 (L.O. 13:45)
17:00-21:30 (L.O. 21:00)
📅 月曜日(祝日は営業)
Closed on Mondays(open on holidays)
📍 10台
📍 JR／行田駅東口より徒歩約17分
循環バス／泉小学校入口より徒歩約2分
17 minute walk from JR Gyoda Station
2 minute walk from Entrance to
Izumi Primary School bus stop

ヘルシーにサクッと揚げた、年輩の方にも
安心の柔らかさです。
Healthy, crispy fried, and tender
enough for elder people.



贅沢な磨き ロース(芯)とんかつ(セット)
Luxurious, best cooked TONKATSU with loin core (set)
¥2,398 (税込)
(Tax included)



▲MAPはコチラ

昔ながらのおいしい素材と自家製野菜、地元食材のおうち食堂です。
A homestyle restaurant with a long history of offering delicious and homegrown vegetables and other local ingredients.

地物

KANNAYA VEGETABLES AND MEAT

19 野菜時々肉食堂 かなや

〒埼玉県行田市忍1-12-10
1-12-10 Oshi, Gyoda City, Saitama
☎ 050-5240-5382
🕒 11:00-15:00 (夜 要予約)
📅 日曜日、月曜日、祝日
Closed on Sundays, Mondays and holidays
※キッチンカーの出店時は店舗休業あり
Stores may be closed when the kitchen car is open
📍 1台
🚶 忍城バスターミナルより徒歩約7分
7 minute walk from the Oshi castle Bus Terminal



かなやスペシャル
Kannaya special
¥1,090 (税込)
(tax included)



▲MAPはコチラ

YASHIRO

20 食彩屋 やしろ

〒埼玉県行田市榎田町1-42-5
1-42-5 Tanadacho, Gyoda City, Saitama
☎ 048-554-9525
🕒 18:30-23:00 (L.O. 22:00)
📅 日曜日
Closed on Sundays
📍 3台
🚶 JR / 行田駅東口より徒歩約15分
15 minute walk from east exit of JR Gyoda Station

板前修行の経験を活かした創作和食のお店です。やしろでしか味わえないお料理を是非召し上がって下さい。
It is a creative Japanese restaurant that makes use of the experience of itamae training. Please enjoy dishes that can only be tasted at Yashiro.



生本まぐろと旬の魚
Raw bluefin tuna and seasonal fish
¥950~ (税込)
(Tax included)



あさりの炊き込みご飯(季節の炊き込みご飯)
Rice cooked with clams (Seasonal cooked rice)
¥300~ (税込)
(Tax included)



▲MAPはコチラ



宴会料理
Banquet Dishes
¥2,000~ (税込)
(tax included)
(ご予算に合わせて)
(According To Your Budget)

21 Zen

〒埼玉県行田市持田231-2
231-2 Mochida, Gyoda City, Saitama
☎ 048-553-5370
🕒 17:00~22:00 (L.O. 21:30)
📅 月曜日(不定休有り) ※ご予約頂ければ昼、定休日でも営業致します。(コース料理のみ)
Closed on Mondays (Irregular holidays)
*If you make a reservation, we will be open for lunch on regular holidays. (only course meals)
📍 JR / 行田駅東口より徒歩約27分
🚶 循環バス / 行田病院前より徒歩約5分
5 minute walk from Gyoda Hospital bus stop

田園風景の残る静かな店舗。
和洋折衷の豊富なメニューを揃えております。
A quiet restaurant in a rural setting.
We offer a wide variety of Japanese and Western dishes.



▲MAPはコチラ

DELICIOUS

roast beef



ローストビーフ
Roast Beef
¥2,500 (税込)
(Tax included)



カードOK 電子マネーOK ※店舗でご確認下さい。
※Please check at the store.

東京の老舗ホテルで20年間培った技術で、クラシックから創作フレンチまでお客様に愛される料理を提供することを心がけています。
With the skills cultivated over 20 years at a long-established hotel in Tokyo, we strive to provide our customers with a wide range of dishes from classic to creative French cuisine that they will love.



22 Bistro Fujiyama

〒埼玉県行田市埼玉5292-2 2F
2F, 5292-2 Sakitama, Gyoda City, Saitama
☎ 048-594-6667
🕒 11:30-14:30 (L.O. 14:00)
17:30-21:30 (L.O. 21:00)
(ランチ営業、日曜営業)
📅 月曜日、火曜日不定休
Closed on Mondays and irregularly closed on Tuesdays
📍 第一駐車場6台
第二駐車場5台
🚶 JR / 吹上駅より車で約10分
10 minute drive from Fukiage Station on the JR Takasaki Line



▲MAPはコチラ

23 PAZZO-DI-PIZZA! GYODA

〒埼玉県行田市佐間2-14-16
2-14-16 Sama, Gyoda City, Saitama
☎ 048-507-5917
🕒 11:00-16:00 (L.O. 15:00)
18:00-22:00 (L.O. 21:00)
📅 水曜日、第2・第4火曜日
Closed on Wednesdays, 2nd and 4th Tuesdays of the month
📍 10台
🚶 循環バス / 「県営佐間団地前」より徒歩約2分
忍城バスターミナルより徒歩約18分
2 minute walk from the Sama Prefectural complex bus stop
18 minute walk from the Oshi castle Bus Terminal



行田産小麦粉と天然酵母を使った窯焼きピッツアのお店です。
This shop offers oven-toasted pizza that uses Gyoda wheat flour and natural yeast.



マルゲリータ
Margherita
¥1,100 (税込)
(Tax included)



pizza



▲MAPはコチラ

COCORO

24 心

〒埼玉県行田市南河原813-11
813-11 Minamikawara, Gyoda City, Saitama
☎ 048-577-7887
🕒 ランチ 11:30~14:00 (月曜日、火曜日、水曜日、土曜日、日曜日)
夜のみ営業 (木曜日、金曜日)
17:00~ホールモン (焼肉・ホルモン)
📅 年中無休 (臨時休業あり)、年末年始休業有り
Always Open (with temporary closure), Year-end and New Year holidays
📍 5台 (他P有り)
🚶 秩父鉄道 / 持田駅より5.3km
循環バス / 南河原公民館入口より徒歩約3分
5.3km from Chichibu Railway's Mochida Station
3 minute walk from Minamikawara Public Hall stop of the circular bus



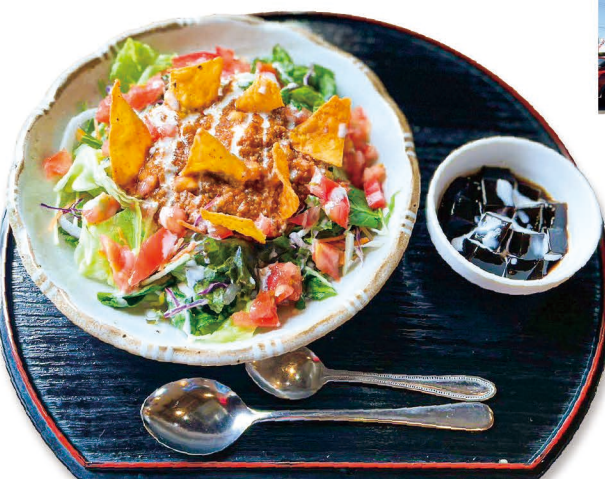
心のタコライス
Taco Rice
¥950 (税込)
(tax included)
※コーヒーサービス
*Coffee Service



今まで海鮮ランチをメインに営業してましたが、この度リニューアルしました。季節限定メニューもお楽しみに。
We have been open mainly for seafood lunch until now, but have now renewed our business. Please look forward to our seasonal menu.



▲MAPはコチラ



ボンゴレマキアート
Spaghetti alle vongole macchiato

¥1,100 (税込)
(Tax included)



A large white oval bowl filled with spaghetti topped with clams, cherry tomatoes, and fresh herbs. The spaghetti is yellow and appears to be coated in a light sauce. The clams are dark and open, showing their interiors. The cherry tomatoes are red and sliced. Fresh green herbs are scattered on top. The bowl is set against a white background.



A square QR code located in the bottom left corner of the page, used for digital marketing or information.

A photograph showing the interior of a restaurant. The room has a dark wooden floor and light-colored walls. Several tables are set with red and green tablecloths. There are white chairs with red and green patterns. A large window with a green frame is visible in the background. The lighting is warm and comes from pendant lamps.





人気メニュー





▲MAPはコチラ



※店舗でご確認下さい。
 ※Please check at the store.

ロコモコ
Loco Moco
¥1,000 (税込)
 (tax included)







ハンドドリップで淹れるコーヒーや、手作りの
 焼き菓子、手軽なフェランチを提供します。
 We offer hand-drip coffee, homemade
 baked goods, and a quick café lunch.

ロコモコ
Loco Moco
¥1,000 (税込)
(tax included)

A photograph showing the interior of a bar. A long, polished wooden bar counter runs along the left side of the frame. Behind the counter, a well-stocked back bar is visible, featuring numerous bottles of liquor and beer. Several wooden bar stools are tucked under the counter. The ceiling is made of dark wood with recessed lighting. In the background, there's a wall with a television and some decorative elements. The overall atmosphere is warm and inviting.

約5分
You Railway's



▲MAPはコチラ

A photograph showing the interior of a rustic pub or bar. The walls are made of dark wood, and there is a large mural on the back wall. A bar counter is visible in the foreground, and a large barrel is in the background. The lighting is warm and ambient.

田在来青大豆を使用した唐揚げ
 and green soybeans native to Gyoda

￥450 (税込)
 (Tax not included)

馬刺し
 horsemesh sashimi

￥1,180 (税込)
 (Tax not included)

ゼリーフライ(1個)
 Zeri Furai

￥120 (税込)
 (Tax not included)

アルコール類
 Alcoholic drinks

￥450 ~ (税込)
 (Tax not included)



▲MAPはコチラ



ナポリタン
Neapolitan
¥1,100 (税込)
(Tax not included)

pasta

ナポリタン
Neapolitan
¥1,100 (税込)
(Tax not included)

A man in a white uniform and black cap stands next to a large vertical sign with Japanese characters. The sign is purple with yellow text. The characters are '吉代米力乙' (Yoshiyoshi Onigiri).



▲MAPはコチラ

31 カフェギャラリー 高澤記念館

埼玉県行田市長野3-5-41
3-5-41 Nagano, Gyoda City, Saitama
048-556-1774
11:00-17:00
月曜日～木曜日
Closed Monday through Thursday
25台
秩父鉄道／東行田駅より徒歩約15分
循環バス「長野新大橋」より徒歩約7分
15 minute walk from Chichibu Railway's Higashi Gyoda Station
7 minute walk from the Nagano Shin-Ohashi bus stop

バターチキンカレー (Bセット)
(古代米カレー+コーヒーマスターフォンケー付)
Butter chicken curry (B set)

¥1,680 (税込)
(Tax included)



国登録有形文化財の江戸期建造物の母屋と樹木の茂る庭
の中で古代米カレーと手作りケーキが味わえます。
Enjoy wild-rice curry and handmade cakes,
in a luxurious garden of trees of the main
building of the Edo-period structure that has
been registered as Nationally Registered
Tangible Cultural Property.



▲MAPはコチラ



日和ブレンド
Hiyori Blend
¥500 (税込)
(Tax included)



濃厚かぼちゃぷりんと
ダークチェリーのチーズケーキ
(ハーフ&ハーフ)
Rich pumpkin pudding and
dark cherry cheesecake

¥680 (税込)
(Tax included)

33 Cafe Tomi Q

埼玉県行田市持田5850-2
5850-2 Mochida, Gyoda City, Saitama
048-555-1014
10:30-13:00, 13:30-16:00 (変更の場合あり)
日曜日、月曜日、火曜日、金曜日
Closed on Sundays, Mondays, Tuesdays and Fridays
4台
秩父鉄道／ソシオ流通センター駅より徒歩約9分
循環バス／菅谷のバス停すぐそば
9 minute walk from Socio Distribution Center
Station on the Chichibu Railway's
Near the Sugaya bus stop

※店舗でご確認下さい。
※Please check at the store.



▲MAPはコチラ



地元の食材を多く使用した食事やデ
ザートを心を込めて提供しています。
お楽しみください。
The meals and desserts are
prepared with a lot of local
ingredients and served with care.
Please enjoy.

メロンづくしパフェ
(季節によって果物の変更あり)
Melon-filled parfait
¥1,900 (税込)
(Tax included)



隠れ家的なお店です。
お一人様でもゆっくりしにいら
して下さい。
It is a hidden shop.
Please come and relax
even if you are alone.



32 日和cafe

埼玉県行田市行田2-12
2-12 Gyoda, Gyoda City, Saitama
048-501-6516
11:30-16:00 (L.O.15:30)
月曜日、火曜日、土曜日、日曜日(臨時営業、臨時休業あり)
Closed on Mondays, Tuesdays, Saturdays, and Sundays
(temporary business, temporary closure)
無
秩父鉄道／行田市駅より徒歩約5分
5 minute walk from Chichibu Railway's Gyoda-Shi Station



濃厚かぼちゃぷりんと
ダークチェリーのチーズケーキ
(ハーフ&ハーフ)
Rich pumpkin pudding and
dark cherry cheesecake

¥680 (税込)
(Tax included)



▲MAPはコチラ



閑居御膳
Lunch set: KANKYO GOZEN
¥2,500 (税込)
(Tax included)

レモンティー
Lemon Tea Bread
¥343 (税込)
(Tax included)

いちご
Strawberry Bread
¥363 (税込)
(Tax included)

ビターコーヒー
Bitter Coffee Bread
¥343 (税込)
(Tax included)



ソフトフランスあんぱん
Soft French Bread bean-jam bun
¥320 (税込)
(Tax included)

いちじくとクルミとクリームチーズ
Figs, Walnuts and Cream Cheese
¥431 (税込)
(Tax included)

CHALON

36 シャロン

埼玉県行田市行田15-15
15-15 Gyoda, Gyoda City, Saitama
048-553-2239
9:00-19:30
月曜日
Closed on Mondays
なし
秩父鉄道／行田市駅より徒歩約8分
忍城バスターミナルより徒歩約8分
8 minute walk from
Chichibu Railway's
Gyoda-shi Station
8 minute walk from
the Oshi castle Bus Terminal



あんドーナツ
Bean curd donut
¥160 (税込)
(Tax included)

シベリア
Siberia cake
¥170 (税込)
(Tax included)

クリーム
Cream
¥160 (税込)
(Tax included)



Delicious

常時150~170種類の
商品をご用意しています。
150 to 170 types of
items are available
at all times.



▲MAPはコチラ

CAFE KANKYO

34 Cafe閑居

埼玉県行田市行田7-3
7-3 Gyoda, Gyoda City, Saitama
048-556-2052
11:00-17:00 (食事 L.O.15:00、ティータイム L.O.16:30)
月曜日(祝日は営業) Closed on Mondays (open on holidays)
25台
秩父鉄道／行田市駅より徒歩約6分
6 minute walk from Chichibu Railway's Gyoda-shi Station

Cafe閑居は行田市初代市長・奥貫賢一氏の邸宅を改装し
たカフェでございます。日本庭園をご覧いただきながら、ゆっ
くりと特別な時間をお過ごし下さいませ。

Cafe Kankyo is a renovated residence of Kenichi
Okunuki, the first mayor of Gyoda City. Please
enjoy a special time with us while viewing the
Japanese garden.



食パンが人気です。小さいキューパンも数多く揃え
ています。
Bread is popular. We also have a large
selection of small square breads.



▲MAPはコチラ

BOULANGERIE KURA

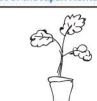
35 パン工房KURA

埼玉県行田市行田7-3
7-3 Gyoda, Gyoda City, Saitama
048-556-6373
11:00-16:00
月曜日、第2・第4日曜日
Closed on Mondays, 2nd and 4th Sunday of the month
20台
秩父鉄道／行田市駅より徒歩約6分
6 minute walk from Chichibu Railway's
Gyoda-shi Station



▲MAPはコチラ

日本遺産構成文化財
Cultural asset of the Japan Heritage



日本遺産構成文化財
Cultural asset of the Japan Heritage

▲MAPはコチラ



▲MAPはコチラ



▲MAPはコチラ

CAFÉ CHABAKODO 37 CAFÉ 茶馬古道

埼玉県行田市中央7-6
7-6 Chuou, Gyoda City,
Saitama
☎ 048-556-4022
🕒 11:30-18:00
📅 木曜日
Closed on Thursdays
📍 3台
🚶 秩父鉄道／行田市駅より
徒歩約3分
3 minute walk
from Chichibu Railway's
Gyoda-shi Station

スパイス原形から粉にして調
理したスパイスカレーと世界
で1つのハンドドリップのエイ
ジングコーヒーを楽しめます。
Enjoy spicy curry prepared
with powders created from
various spices, as well as one
of the hand-dripped aged
coffees of the world.

relax time
Cafe



古代米カレー
エイジングコーヒー セット
Set of wild rice curry
and aged coffee
¥1,200 (税込)
(Tax included)



▲MAPはコチラ

coffee



ベイクドチーズケーキ
Baked cheese cake
¥450 (税込)
(Tax included)

まめや忍ブレンド
Mameya Oshi Blend
¥500 (税込)
(Tax included)



▲MAPはコチラ



ICHIIRIYAMA CAFE 39 壱里山CAFE

埼玉県行田市壱里山町27-10
27-10 Ichiriyamacho, Gyoda City, Saitama
☎ 080-9711-1080
🕒 10:00-17:00 (L.O. 16:30)
📅 月曜日、水曜日 (祝日翌日振替休業)
Closed on Mondays and Wednesdays
(Closed on the day following holidays)
📍 第2駐車場(3~4台)
🚶 JR／行田駅東口より徒歩約3分
3 minute walk from the east exit of
JR Gyoda Station

猫カフェと写真スタジオを併設しています。
ランチやデザートも豊富で、テイクアウトも行っ
ています。
It has a cat cafe and a photo studio.
A wide variety of lunches and desserts
are available, and takeout is also offered.



▲MAPはコチラ

MAMEYA OSHI FIRE-ROASTED COFFEE 38 直火焙煎珈琲 まめや忍

埼玉県行田市忍1-9-2
1-9-2 Oshi, Gyoda City, Saitama
☎ 048-598-4815
🕒 10:00-19:00
📅 月曜日 (祝日の場合火曜日)
Closed on Mondays
(or the following Tuesday if a holiday falls on Monday)
📍 7台
🚶 忍城バスターミナルより徒歩約6分
6 minute walk from the Oshi castle Bus Terminal



焙きたて、挽きたて、淹れたてにこだわり、
本当に美味しい珈琲を提供いたします。
This shop offers its own particular
blend of carefully roasted, ground,
and brewed coffee that is truly
delicious.



ホットサンド (ベーコン+エッグ)
Hot Sandwich (with bacon and eggs)
¥580 (税込)
(Tax included)



クリームソーダ
cream soda
¥400 ~ (税込)
(Tax included)

ゼリーソーダ
jelly soda
¥400 ~ (税込)
(Tax included)

いつでも、種類豊富なメニューにリーズナブルな
価格設定!!
No matter when you come, you'll find a wide
variety of menus at reasonable prices!!

40 Re:laxtime

埼玉県行田市佐間1436-1
1436-1 Sama, Gyoda City, Saitama
🕒 11:00 ~ (閉店時間、休店は
X、インスタグラムをご確認下さい。)
On closing and regular holidays,
please check X and Instagram
X(Twitter) @re_laxtime
Instagram @re.laxtime
📍 有
🚶 循環バス／埼玉古墳公園
より徒歩約8分
8 minute walk from Sakitama
Kofun Koen bus stop



エスプレッソカレー Espresso curry ¥200 ~ (税込) (Tax included)



ホットサンド
Hot sandwich
¥100 ~ (税込)
(Tax included)

電子マネーOK

※店舗でご確認下さい。
※Please check at the store.



マフィン
muffin
¥150 ~ (税込)
(Tax included)

ワッフル
Waffle
¥150 ~ (税込)
(Tax included)

スコーン
Scone
¥150 ~ (税込)
(Tax included)



▲MAPはコチラ

41 手ごねパンSORA

埼玉県行田市忍2-17-13
2-17-13 Oshi, Gyoda City, Saitama
☎ 090-6627-2062
🕒 9:00~16:00
📅 金曜日、土曜日、日曜日
Closed on Fridays, Saturdays and Sundays
📍 1台
🚶 秩父鉄道／行田市駅より徒歩約7分
7 minute walk from Chichibu Railway's
Gyoda-shi Station



カードOK 電子マネーOK
※店舗でご確認下さい。
※Please check at the store.

ライ麦パン rye bread ¥900 (税込) (Tax included)



ぶどう酵母パン
grape yeast bread
¥900 (税込)
(Tax included)

フォカッチャ
Focaccia
¥320 (税込)
(Tax included)

長年経験を積んだ店主による、手ごねのお店です。
焼きたてのパンが毎日お店に並んでいます。
It is a hand-kneaded shop run by a shop owner
with many years of experience. Freshly baked
bread is lined up in the shop every day.



▲MAPはコチラ

6種の雑穀フルーツノア 6 kinds of husk fruit noah ¥475 (税込) (Tax included)



ちっちゃかわいい510食パン Plain bread ¥389 (税込) (Tax included)

カメロンパン Turtle-shaped melon bread ¥216 (税込) (Tax included)

生コッぺあんバター
Bean paste butter nama koppepan
¥184 (税込)
(Tax included)

42 パン工房510

埼玉県行田市藤原町2-15-5 サンシティフジ1階
1F Sun City Fuji, 2-15-5 Fujiwaracho,
Gyoda City, Saitama
☎ 048-579-5617
🕒 月曜日・金曜日 9:00-18:00、木曜日 9:00-15:00
土曜日・日曜日・祝日 7:00-15:00
📅 火曜日、水曜日
Closed on Tuesdays and Wednesdays
📍 5台
🚶 秩父鉄道／東行田駅より徒歩約20分
20 minute walk from Chichibu Railway's Higashi
Gyoda Station

カードOK 電子マネーOK
※店舗でご確認下さい。
※Please check at the store.

パン生地にこだわり、自家製天然酵母や様々な酵
母を使用。個性的なお勧め商品を、お手軽価格にて
提供しております。
We are particular about our bread dough
and use homemade natural yeast and a
variety of yeasts. We offer unique and
highly recommended products at
reasonable prices.



▲MAPはコチラ

行田名物



行田フライ焼そば
Gyoda furai yakisoba
¥650 (税込)
(Tax included)



▲MAPはコチラ

TAKAO 43 行田ゼリーフライ本舗 たかお

埼玉県行田市本丸1-14
1-14 Honmaru, Gyoda City, Saitama
048-556-3610
11:00-14:00, 16:00-20:00 (変更の場合あり)
月曜日、火曜日
Closed on Mondays and Tuesdays
4台
秩父鉄道／行田市駅より徒歩約9分
循環バス／忍城址・郷土博物館前より徒歩約2分
9 minute walk from Chichibu Railway's Gyoda-shi Station
2 minute walk from Oshi Castle Ruins and City Museum bus stop



行田在住の方、観光客の方に
気軽に入店していただけるお
店です。
A shop with an inviting
atmosphere for both
Gyoda residents and
tourists.



ゼリーフライ
(1人前2個)
Zeri Furai
(2 pieces per person)
¥220 (税込)
(Tax included)

郷土の味



ふらいセット
(フライ+お飲み物)
Furai set
(furai and a drink)
¥700 (税込)
(Tax included)

厳選した素材を使用。こだわりの粉やソースが味
の決め手です。
Uses only the finest, carefully selected
ingredients.
Special powders and sauces determine
the flavors of this shop.

KANETSUKIDO 44 お休み処 かねつき堂

埼玉県行田市本丸13-13
13-13 Honmaru, Gyoda City, Saitama
048-556-7811
11:00-18:00
月曜日
Closed on Mondays
13台
秩父鉄道／行田市駅より徒歩約14分
循環バス／忍城址・郷土博物館前より徒歩約3分
9 minute walk from Chichibu Railway's Gyoda-shi Station
3 minute walk from Oshi Castle Ruins and City Museum bus stop



▲MAPはコチラ



忍城の鐘が吊るしてあった鐘楼が移築され、お店のシンボル
になっています。江戸時代に思いを馳せながら、行田の
味をお楽しみ下さい。
The bell tower, where the bell of Oshi Castle
used to hang, has been moved and has become
the symbol of the store. Please enjoy the taste
of Gyoda while thinking back to the Edo period.



KOUHIEN IKOI 45 珈琲苑 憩

埼玉県行田市忍2-4-7
2-4-7 Oshi, Gyoda City, Saitama
048-554-9856
10:00-16:00
水曜日、木曜日
Closed on Wednesdays and Thursdays
4台
秩父鉄道／行田市駅より徒歩約7分
循環バス／商工センターより徒歩約3分
7 minute walk from Chichibu Railway's
Gyoda-shi Station
3 minute walk from Commerce and Industry Center bus stop



▲MAPはコチラ



文化庁では、地域で世代をこえて受け継がれてきた食文化を、100年続く食文化「100年フード」と名付け、
関連団体と継承・発信をする活動を行っています。行田市では「フライ・ゼリーフライ」が認定されています。



焼きそば
Yakisoba
¥400 ~ (税込)
(Tax included)



▲MAPはコチラ



SAKITAMA TERRACE 47 観光物産館 さきたまテラス

埼玉県行田市佐間1503-1
1503-1 Sama, Gyoda City, Saitama
048-501-7407
9:30~17:00
10:30~14:30 (ランチメニュー)
9:30~16:00 (その他メニュー)
月曜日 (臨時営業あり)
Closed on Mondays (temporary business available)
有
循環バス／埼玉古墳公園より徒歩約1分
1 minute walk from Sakitama Kofun Koen
bus stop

さきたま古墳公園内に出来た、観光物産館です。ランチ、カフェメ
ニューなど種類豊富に取り揃えています!是非、お越しください!
It is a product hall that was made in Sakitama Kofun
Park. We have a wide variety of lunch and cafe
menus! Please come by all means!



ブレンド ソースが 美味しい!



みつくす
Mix
¥550 (税込)
(Tax included)

MAMENOKI 46 まめの木

埼玉県行田市佐間3-4-5
3-4-5 Sama, Gyoda City, Saitama
048-556-1446
11:00~14:00
月曜日、火曜日、水曜日
Closed on Mondays, Tuesdays and Wednesdays
3台
循環バス／埼玉古墳公園より徒歩約7分
7 minute walk from Sakitama Kofun Koen
bus stop

ブレンドしたソースともっちりしたこだわりの
生地とのコラボをお楽しみ下さい!
Please enjoy the collaboration with the
blended sauce and sticky dough!



行田の餃子ランチ
(ぎょうざ+スープ+つけもの+ご飯)
Gyoda no Gyoza Lunch
¥680 (税込)
(Tax included)



行田古代米カレー
Gyoda ancient rice curry
¥820 (税込)
(Tax included)



▲MAPはコチラ

WAIZU 48 もんじゃ・お好み焼 わいず行田店

埼玉県行田市若小玉1860-1
1860-1 Wakakodama, Gyoda City,
Saitama
048-552-0130
11:00-23:00 (L.O.22:00)
元日のみ
Closed only on New Year's Day
15台
秩父鉄道／東行田駅より車で7分
7 minute drive from Chichibu Railway's Higashi Gyoda Station



カードOK 電子マネーOK
※店舗でご確認下さい。
※Please check at the store.

笑顔と元気一杯の店内で、アツアツの鉄板を囲み、楽しく焼
き、美味しく食べる...「わいず」ってそんなお店です。
In a shop full of smiles and energy, you can sit
around a hot iron plate, have fun grilling, and eat
deliciously.



▲MAPはコチラ

MAP Wide area

広域エリア



行田市観光NAVI
gyoda-kankouyoukai.jp



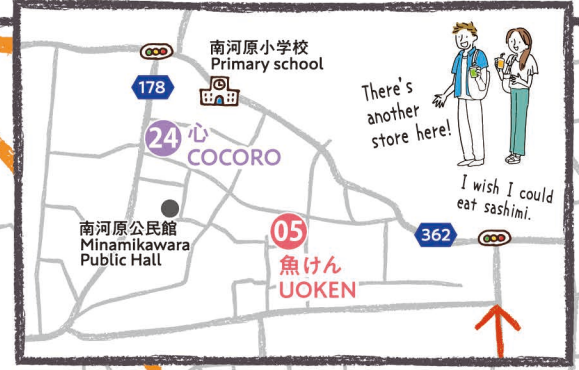
X (Twitter)
@gyoda_kankou



LINE
@582jdrzn

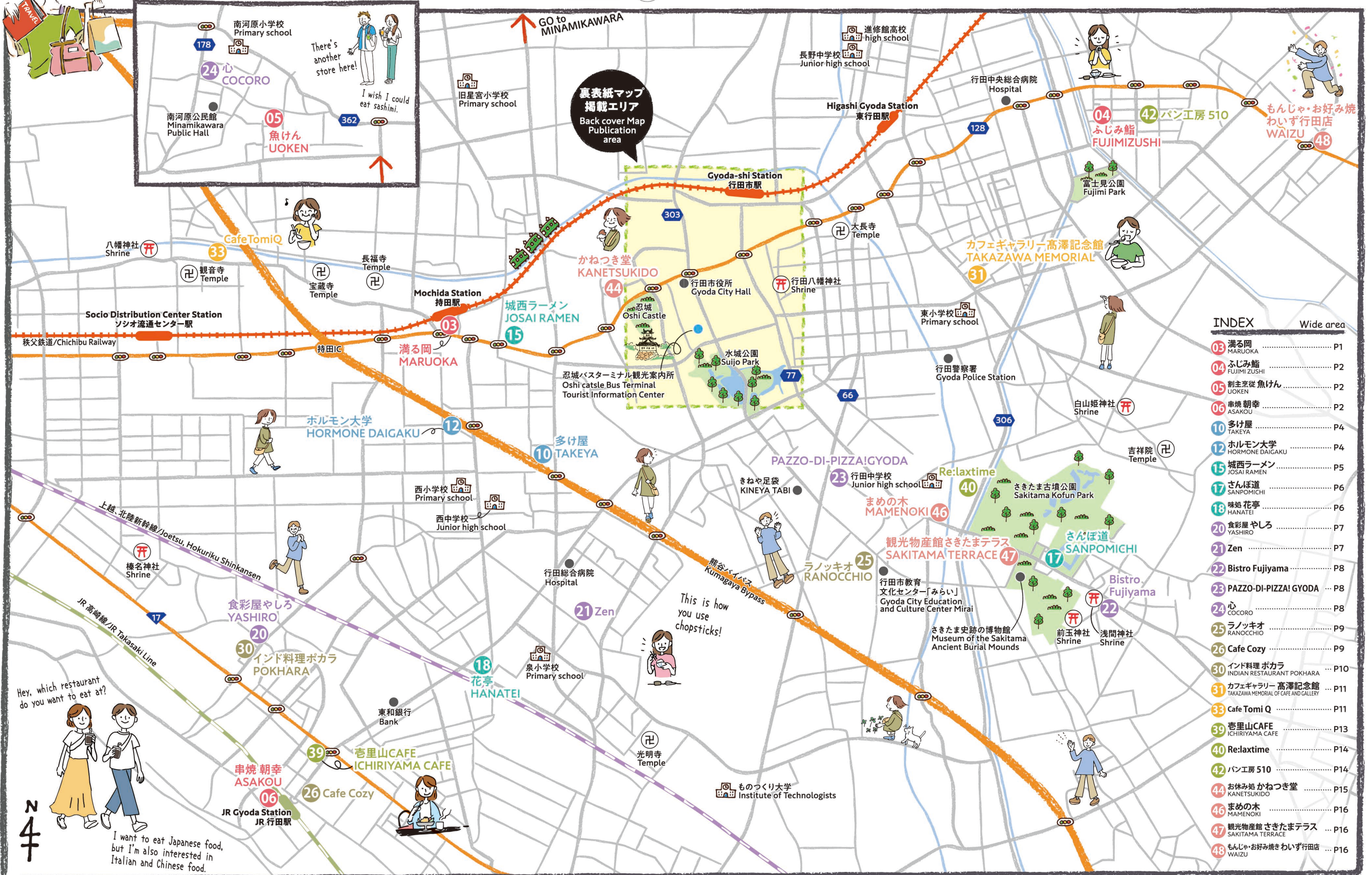


発行/(一社)行田おもてなし観光局
〒361-0077 埼玉県行田市忍2丁目1-8 TEL.048-577-8442
Gyoda Omotenashi Tourism Bureau 2-1-8 Oshi, Gyoda City



GO to MINAMIKAWARA

裏表紙マップ
掲載エリア
Back cover Map
Publication area



INDEX Wide area

- 03 満る岡 MARUOKA P1
- 04 ふじみ館 FUJIMIZUSHI P2
- 05 割烹 魚けん UOKEN P2
- 06 串焼 朝幸 ASAKOU P2
- 10 多け屋 TAKEYA P4
- 12 ホルモン大学 HORMONE DAIGAKU P4
- 15 城西ラーメン JOSAI RAMEN P5
- 17 さんぽ道 SANPOMICHI P6
- 18 味処 花亭 HANATEI P6
- 20 食彩屋 やしろ YASHIRO P7
- 21 Zen P7
- 22 Bistro Fujiyama P8
- 23 PAZZO-DI-PIZZA! GYODA P8
- 24 心 COCORO P8
- 25 ラノッキオ RANOCCHIO P9
- 26 Cafe Cozy P9
- 30 インド料理 ポカラ POKHARA P10
- 31 カフェギャラリー 高澤記念館 TAKAZAWA MEMORIAL OF CAFE AND GALLERY P11
- 33 Cafe Tomi Q P11
- 39 吉里山 CAFE ICHIRIYAMA CAFE P13
- 40 Re:laxtime P14
- 42 パン工房 510 P14
- 44 お休み処 かねつき堂 KANETSUKIDO P15
- 46 まめの木 MAMENOKI P16
- 47 観光物産館 さきたまテラス SAKITAMA TERRACE P16
- 48 もんじゃ・お好み焼 わいず行田店 WAIZU P16



This is how
you use
chopsticks!



N
4



MAP

Central area

中心部エリア

